

# HETTA **WOOD** 150

Piękno zamknięte w detalach.

# HETTA

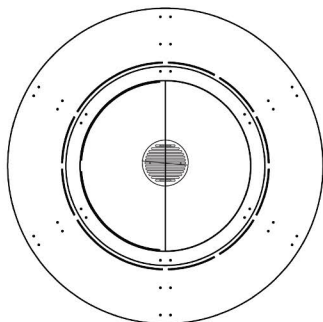
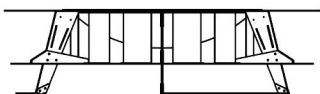
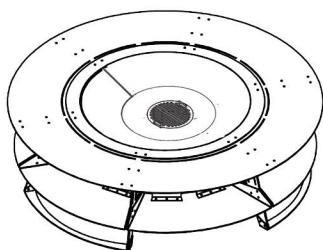
## SUPPLY



### DANE TECHNICZNE

Średnica	147 cm
Wysokość	39 cm
Grubość okładziny	4 mm
Średnicy komory spalania	80 cm
Waga	140 kg
Ilość komór na drewno	6 szt.
Pojemność komór	0,30 m <sup>3</sup>

### Konstrukcja



### Opis

Palenisko Hetta Wood to czyste połączenie stali, drewna i ognia. Ogień jest na tyle piękny, że nie potrzebuje nadmiernych ozdób. Do produkcji tego paleniska użyliśmy stali najlepszej na rynku. Hetta Wood jest doskonałością formy okręgu zestawioną z pięknem stali dopracowanej w każdym detalu.

### Material de construcción

-  Stal Corten
-  Stal Czarna + INOX
-  INOX

### Accesorios

- Ruszt INOX
- Pokrywy zamykające
- Pokrowiec